

De basisschool is een plek waar kinderen een groot deel van hun tijd doorbrengen. De school signaleert als het met een leerling op school en/of thuis niet zo goed gaat en kan schoolmaatschappelijk werk (SMW) inschakelen. Aan iedere school is een schoolmaatschappelijk werker gekoppeld en hij/zij ondersteunt het onderwijs bij de begeleiding van kinderen, door een brugfunctie te vervullen tussen de school, de ouders en wanneer nodig, de (jeugd)zorginstellingen. SMW is een vorm van hulpverlening die binnen het primair onderwijs gericht is op de driehoek: kind – ouder – school, waarbij de ontwikkeling van het kind centraal staat.

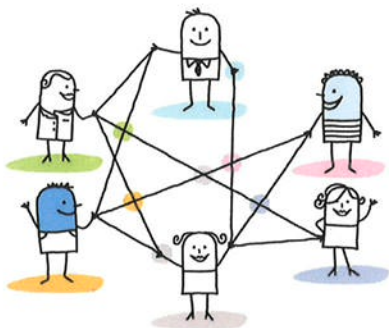


Wat doet Schoolmaatschappelijk Werk?

Het SMW is in beeld als er zorgen zijn om een kind, mogelijk in combinatie met leerproblemen.

De kernactiviteiten zijn:

- het geven van informatie en advies;
- psychosociale hulpverlening (kinderen die niet lekker in hun vel zitten of gedrag waar zorgen over zijn);
- problemen gerelateerd aan de thuissituatie;
- contacten met externe (jeugd)hulpverlenende instanties, o.a. Jeugdteams en Sociaal Wijk Teams;
- ondersteunen van school en ouders in verstoorde relaties/communicatie;
- kortdurende opvoedondersteuning;
- na een ingrijpende gebeurtenis begeleiding opvang- en nazorg bieden aan leerlingen, leraren en ouders;
- deelname aan de ondersteuningsteams van de basisschool.



Het SMW wil zicht krijgen op de problematiek rondom het kind en/of gezin. Het doel is om belemmerende factoren, die zich voordoen in gezin en/of school, op te heffen, om de ontwikkelingskansen van kinderen te vergroten.

Aanmelden

Het contact met het SMW komt meestal tot stand via een leraar of de intern begeleider/zorgcoördinator van de basisschool. De ouders kunnen ook rechtstreeks contact opnemen. Zie hiervoor de contactgegevens.

Na een kennismakingsgesprek:

- worden er contactmomenten afgesproken;
- worden er gezamenlijke doelen opgesteld;
- is er kortdurende ondersteuning;
- wordt eventueel doorverwezen naar andere organisaties (altijd met instemming van de ouders).

Privacy

Met de privacy van kinderen en ouders wordt zorgvuldig omgegaan. Er worden geen gegevens aan derden verstrekt zonder uitdrukkelijke toestemming van de ouders.

Contact

Voor de scholen van Agora en De Horizon zijn de schoolmaatschappelijk werkers:

1. Annemarie Fligh (annemarie.fligh@agora.nu | 06-20522803)
2. Stephanie Laatst (stephanie.laatst@agora.nu | 06-21164067)

Voor de scholen van Zaan Primair, Vrije School Zaanstreek, De Werf, OPSPOOR en De Eigen Wijs zijn de schoolmaatschappelijk werkers:

1. Judith Wolke (j.wolke@zaanprimair.nl)
2. Dorien Goedemondt (d.godemondt@zaanprimair.nl)
3. Niels Erkamp (n.erkamp@zaanprimair.nl)

Voor telefonisch contact kan gebeld worden met Dienstencentrum Zaan Primair (075-3030059)

